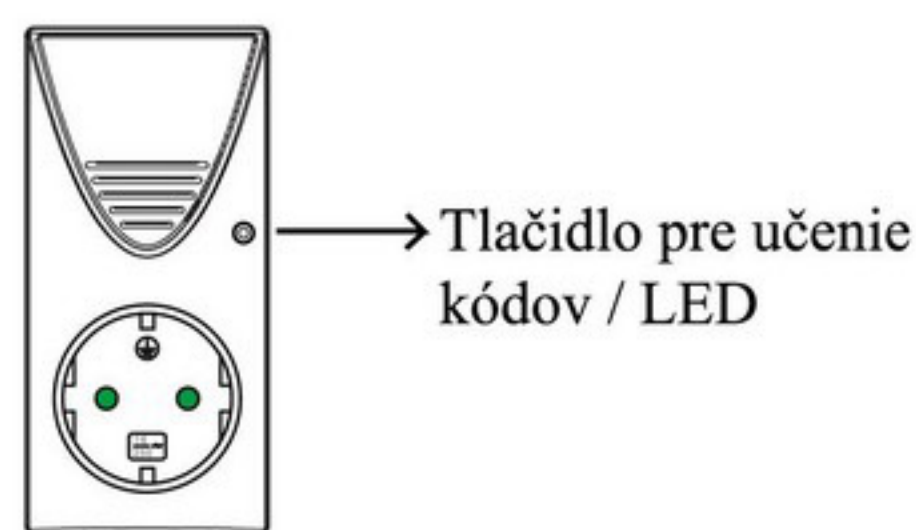


LMLR-300 Prenosný domový zvonček - prijímač/gong s funkciou blikania pripojenej lampy

Návod na použitie

VLASTNOSTI:

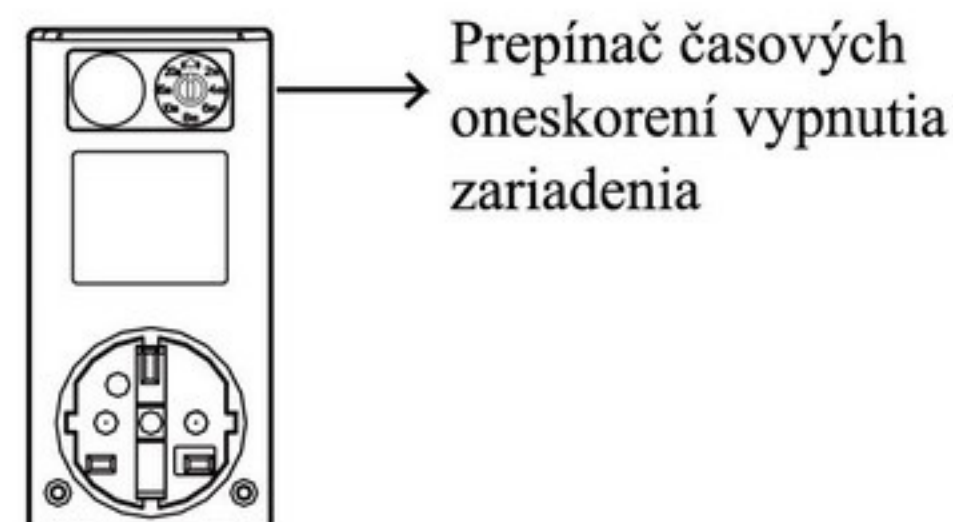
- zásuvkový zvonček s funkciou blikania pripojenej lampy
- ideálny pre sluchovo postihnutých a bezpečnosť v domácnosti
- 7 časových nastavení oneskorenia vypnutia zariadenia
- 6 pamätí pre vysieláče MLT-7100, LMDT-609, MDT-507 a LMST-606
- bezdrôtový dosah až do 40 metrov
- prijímač určený do zásuvky – nie sú potrebné batérie



INŠTALÁCIA:

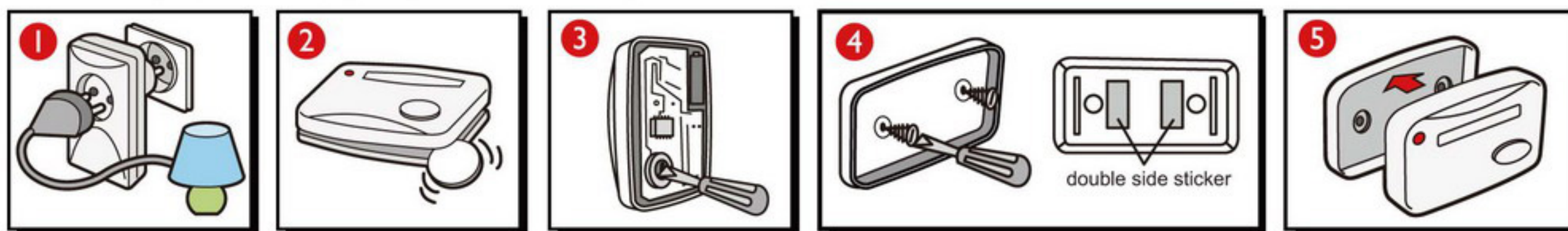
Prijímač zvončeka:

- jednoducho zapojte prijímač/gong zvončeka do elektrickej zásuvky
- do prijímača zvončeka pripojte lampu (obr.1)
- prijímač môže byť naprogramovaný k max. 6 rôznym vysieláčom



Vysielač/tlačidlo zvončeka:

- pomocou mince otvorte zadný kryt vysieláča (obr.2)
- pomocou skrutkovača nastavte spínač domáceho kódu na želaný kód (obr.3)
- zadnú časť krytu upevnite na stenu pomocou skrutiek alebo obojstrannej lepiacej pásky (obr.4)
- založte predný kryt vysieláča do zadného krytu (obr.5)
- skontrolujte, či úchyty krytov dobre zapadli na svoje miesto



UČENIE KÓDOV:

- pred použitím sa musí prijímač zvončeka naučiť kód vysieláča
- zapojte prijímač zvončeka do elektrickej zásuvky
- stlačte indikačnú LED/tlačidlo učenia kódov na prednom paneli prijímača zvončeka
- v blízkosti prijímača jeden krát stlačte tlačidlo zvončeka na vysieláči
- lampka pripojená k prijímaču blikne dva krát na potvrdenie naučenia kódu
- vysieláč a prijímač sú spárované
- rovnaký postup použite aj na spárovanie ďalších vysieláčov Kappa

`0`	Zapne / Vypne 4 krát
`2m`	Vypnutie sa oneskorí o 2 minúty
`4m`	Vypnutie sa oneskorí o 4 minúty
`6m`	Vypnutie sa oneskorí o 6 minút
`8m`	Vypnutie sa oneskorí o 8 minút
`10m`	Vypnutie sa oneskorí o 10 minút
`15m`	Vypnutie sa oneskorí o 15 minút
`20m`	Vypnutie sa oneskorí o 20 minút



Vymazanie jedného kódu:

Jeden krát stlačte indikačnú LED na prednom paneli prijímača a hneď nato tlačidlo zvončeka na vysieláči. Lampka dva krát blikne pre potvrdenie vymazania kódu

Vymazanie všetkých kódov z pamäte:

Podržte stlačenú indikačnú LED na prijímači, kým LED kontrolka nebude blikat' kontinuálne, uvoľnite a znovu stlačte LED. Všetky kódy sa z pamäte vymažú.

Pri prvotnom nastavení musí byť prepínač časového oneskorenia vypnutia nastavený na ikonu Zvonček (obr.6).

TECHNICKÉ ÚDAJE:

Pracovná frekvencia: 433,92 MHz

Napájanie: 230V/50Hz

RF dosah : do 40 m vo voľnom priestore

Max. zaťaženie: 300W

Pracovná teplota: -10°C až +55°C

Krytie: IP 20